

定時制課程(3部制)単位制[フレックス型]

# 福岡県立大牟田北高等学校



たくさんのOKがここにはあります



OMUTA  
KITA  
HIGH  
SCHOOL









# A DAY



① ⑩

H ⑩

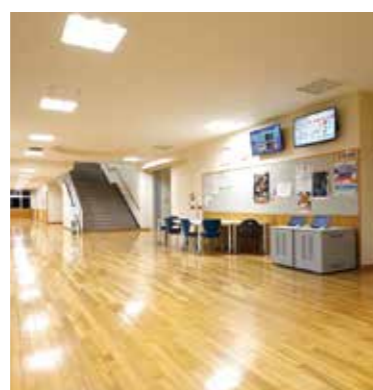
⑩ ⑩



⑩

/

>



⑩

⑩

⑩

## 令和5年度 進路実績

12

13

①
②
③
④
⑤
⑥
⑦
⑧
⑨
⑩
⑪
⑫

①
②
③
④
⑤
⑥
⑦
⑧
⑨
⑩
⑪
⑫

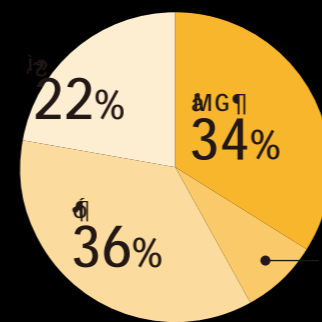
①
②
③
④
⑤

8

①
②
③
④
⑤
⑥
⑦
⑧
⑨
⑩
⑪
⑫

3

①
②
③



Activity's 進路

進路実績

進路実績

進路実績

進路実績

進路実績

進路実績

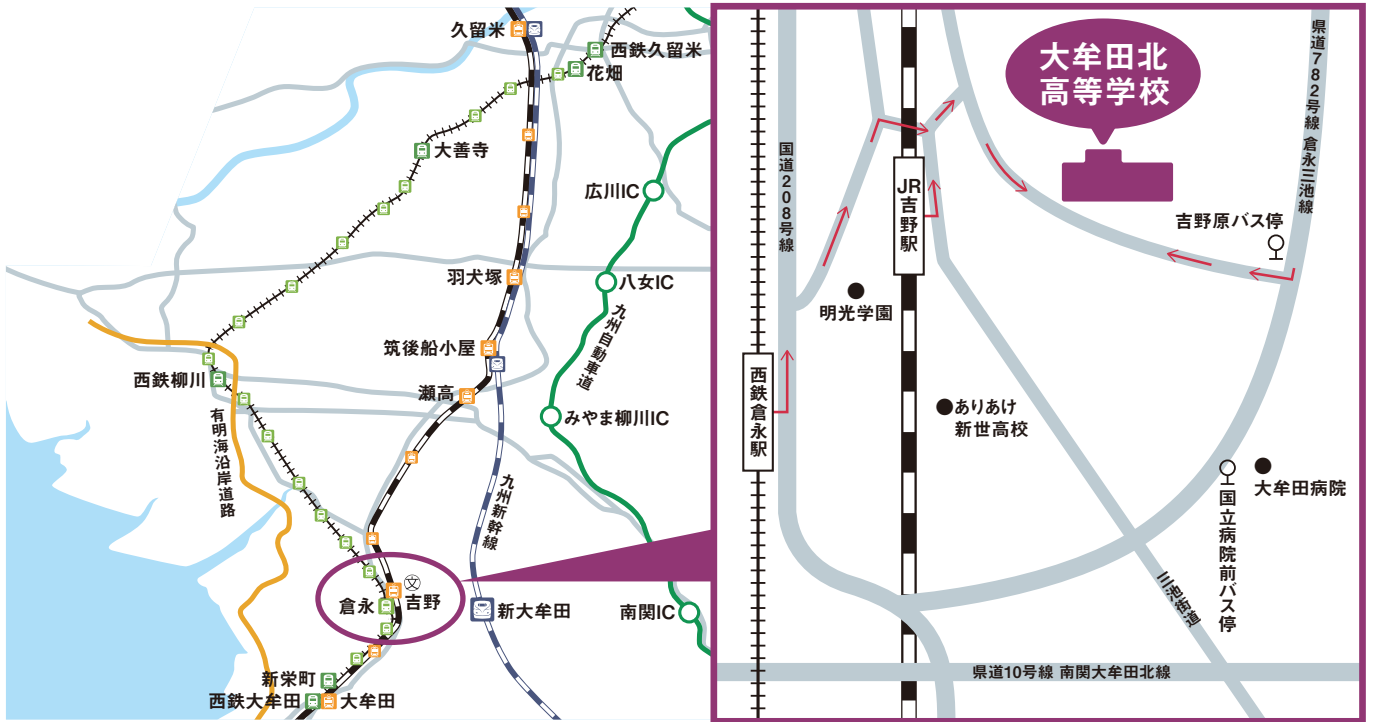
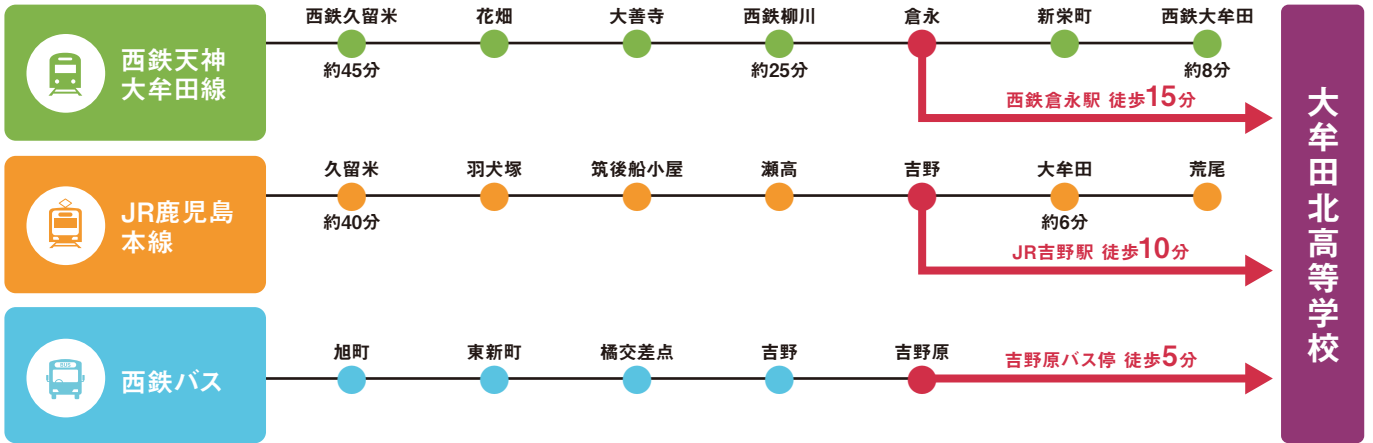
進路実績

進路実績

進路実績

# Access

交通アクセスのご案内



## スクール・ミッション (本校の存在意義や社会的役割 目指すべき学校像)

### 多様な生徒が個別最適な学びを見つけ、自己ベストを実現できる、地区唯一の定時制単位制高校

生徒一人一人のニーズに応じて個別最適な学びが実現できるフレックス型単位制高校の強みを生かした教育活動を通じて、自己管理能力と生涯を通して学び続ける力を身に付け、豊かな人間性を備えた人材を育成します。

#### アドミッション・ポリシー (入学者の受け入れに関する方針)

- 単位制【フレックス型】での学びに対する目的意識が明確であり、主体的に学ぶ意欲を有する生徒
- 自己管理能力の向上に向けて努力ができる生徒
- 規範意識が身についており、他者を尊重しながら、お互いの個性を尊重できる生徒

#### カリキュラム・ポリシー (教育課程の編成及び実施に関する方針)

- 一人一人の学習ニーズに対応して選択できる教科・科目の開設
- 興味関心・学習意欲に応じて、大学・専門学校・他の高等学校の授業を受講できる学校間連携制度
- ICT等を活用した、個別最適化された学習活動への支援
- 生徒が主体的な問いを立て、「生き方」「在り方」について学ぶ総合的な探究の時間(北高自己ベスト探究)の実施
- 教師と生徒との信頼関係及び生徒相互のよりよい人間関係を育むホームルーム活動
- 個性の伸長を図り、社会的・職業的自立に向けて必要な基盤となる資質・能力を身に付けることが出来るキャリア教育の実施
- 専門スタッフ(SC・SSW等)と連携した、組織的な教育相談および修学支援の実施

#### グラデュエーション・ポリシー (育成を目指す資質・能力に関する方針)

- 自己管理能力
- 生涯にわたって意欲的に学び続けようとする力
- 習得した知識及び技能を用いて、課題を見出し、主体的・協働的に解決に取り組む力
- 多様性を認め、他者とのかかわりを通して地域社会の発展に寄与する力

■ お問い合わせ先

**福岡県立大牟田北高等学校** <https://omutakita.fku.ed.jp>

〒837-0904 福岡県大牟田市大字吉野555番地 TEL 0944-58-0011 FAX 0944-58-7361

大牟田北高等学校  
ホームページへ  
QRコードはこちら



令和6年7月発行